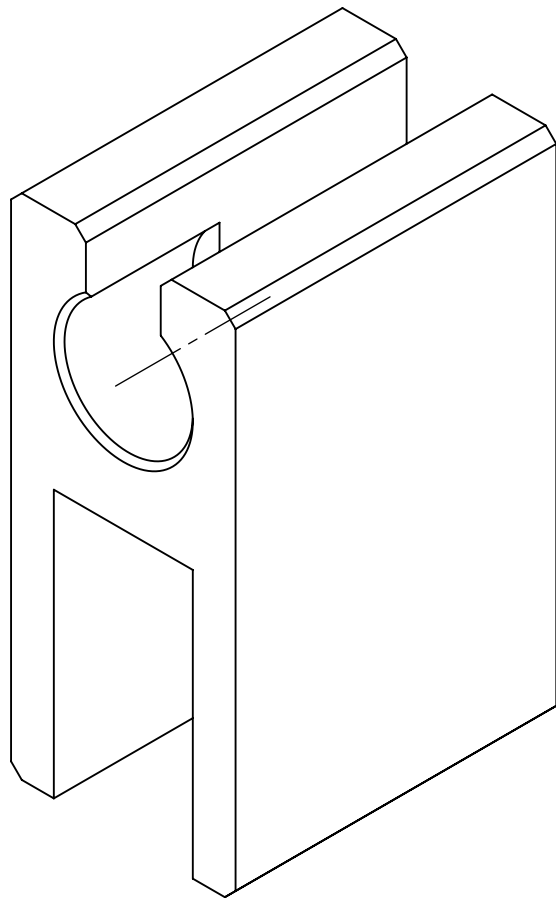



A-A



Ilość	Uwagi wypałka: L_uchwyt końca liny_g=50_1szt.				Materiał 1.0116 (S235J2G3)
Konstruował	Bogdan Wilczyński	Podpis	Data	Typ / Norma	Masa [kg] 1.0370
Modelował	Bogdan Wilczyński				Zastępuje rys. nr
Rysował	Małgorzata Budna				-
Sprawdził	Mateusz Buława				Zastąpiony przez rys. nr
Zatwierdził	Mateusz Buława				-
Wymiary nietolerowame ma rysunku wykonać według PN-EN 22768-mk					Wyrób
Wymiary nietolerowane na rysunku dla elementów spawanych wykonać według PN-EN ISO13920-BH					
Format A3	Arkusz 1/1	Nazwa zestawienia(zespołu) Napinacz 30A			Nr rysunku
	Skala 4:3	Nazwa części L_uchwyt końca liny			